

Que met-on dans le camion écologique ?



Substances nocives/
déchets problématiques

Collecte :

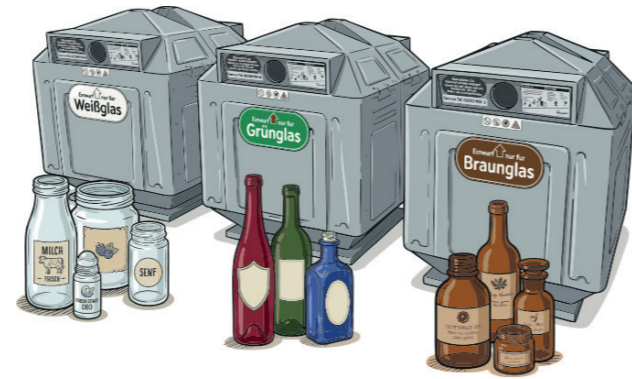
Par exemple : produits chimiques, antigels, produits de protection du bois, lessives, vernis, produits phytosanitaires, acides, pesticides, diluants, huiles usagées



Lieux et horaires de collecte :
www.stadtbildpflege-kl.de

Mentions légales :
Stadtbildpflege Kaiserslautern – Eigenbetrieb der Stadt Kaiserslautern
Daennerstraße 11, 67657 Kaiserslautern
☎ 0631/365-1700
kundenservice@stadtbildpflege-kl.de

Que mettre dans le conteneur à verre ?



Que déposer à la déchetterie ?



Déchetteries :

Daennerstr. 17, Pfaffstr. 3, Siegelbacher Str. 187

Collecte :

Par exemple : ferraille, appareils électriques*, vêtements usagés, cartons, déchets verts, papier/carton, liège, cartouches d'imprimante, bouteilles en verre, ampoules à économie d'énergie/lampes fluorescentes/LED, piles



Conditions de dépôt et horaires d'ouverture :
www.stadtbildpflege-kl.de

*Les appareils de réfrigération ne sont pas acceptés dans la Pfaffstraße

Quels déchets peut-on faire enlever ?



Ferraille



Vêtements usagés



Déchets électroniques



Encombrants

Pour faire enlever vos déchets :
abholservice@stadtbildpflege-kl.de

☎ 0631/365-3521

Ou venez simplement les déposer vous-même dans l'un de nos centres de recyclage !

Éliminez
correctement
vos déchets !



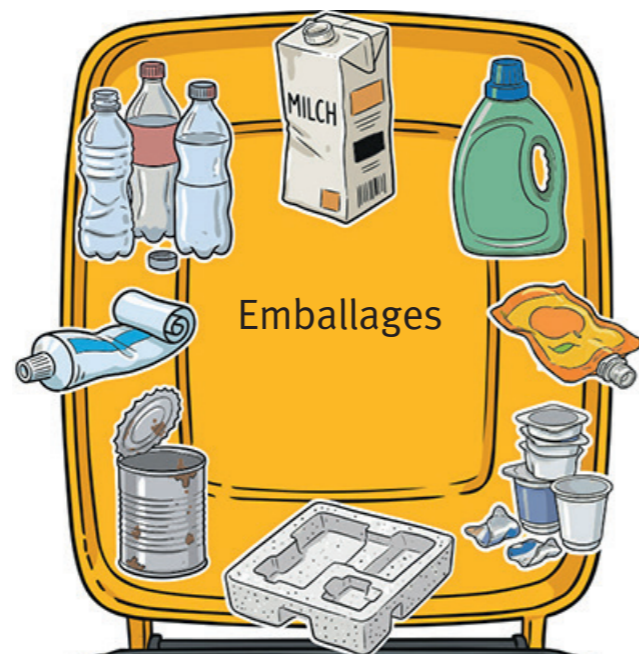
Stadtbildpflege
Kaiserslautern
Abfall . Straßen . Grün

Que mettre dans la poubelle bleue ?



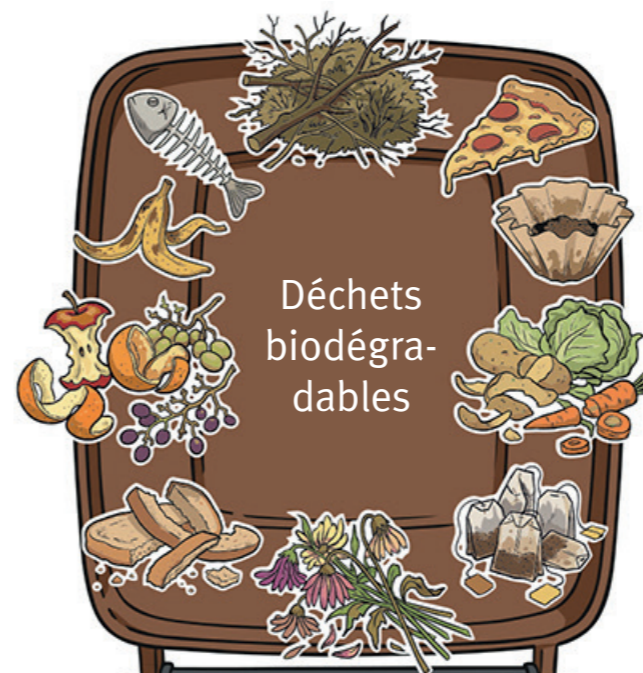
- Déchets et emballages en papier, carton et carton ondulé
- La poubelle bleue est vidée toutes les quatre semaines
- Déchiquetez les cartons volumineux pour gagner de la place
- Les cartons déposés à côté de la poubelle ne seront pas ramassés
- Dépôt gratuit dans les déchetteries

Que mettre dans le bac jaune ?



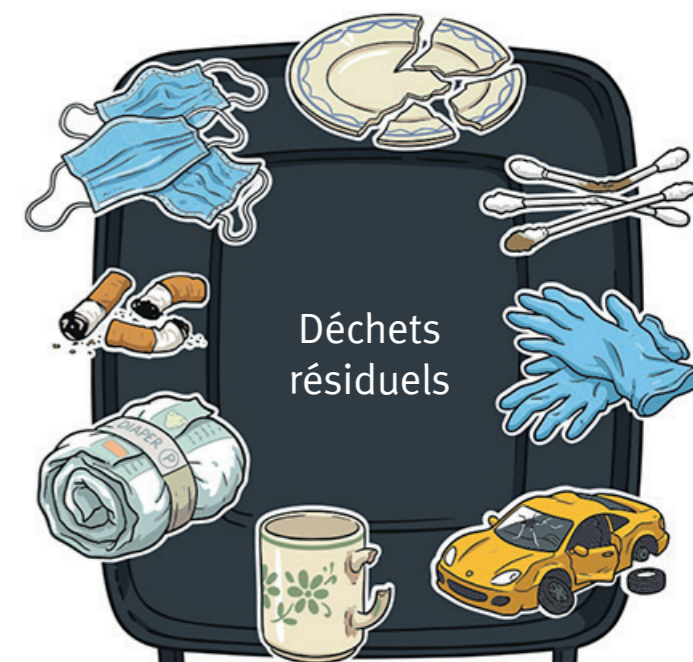
- Emballages vides en plastique, en métal ou en matériaux composites
- Le bac jaune est vidé toutes les deux semaines
- Séparer les couvercles en aluminium des gobelets en plastique
- Ne pas emboîter les emballages les uns dans les autres

Que mettre dans la poubelle marron ?



- Tous les déchets biodégradables de cuisine et de jardin
- La poubelle marron est vidée chaque semaine de juin à octobre, et toutes les deux semaines le reste de l'année
- Mettre les déchets biodégradables humides dans des sacs en papier, du papier journal ou du papier essuie-tout
- Pas de sacs en plastique dans la poubelle marron – pas même les sacs « compostables » !

Que mettre dans la poubelle grise ?



- Déchets non dangereux qui n'ont pas leur place dans les poubelles bleues, marron ou jaunes
- La poubelle grise est vidée toutes les deux semaines
- Le papier, les déchets organiques, les emballages, les appareils électriques et les substances dangereuses n'ont pas leur place dans la poubelle des déchets résiduels