

¿Qué se puede llevar al «Umweltmobil»?



Sustancias nocivas/  
residuos problemáticos

**Recogida:**

Por ejemplo, productos químicos, anticongelantes, protectores de madera, álcalis, barnices, productos fitosanitarios, ácidos, pesticidas, disolventes, aceites usados

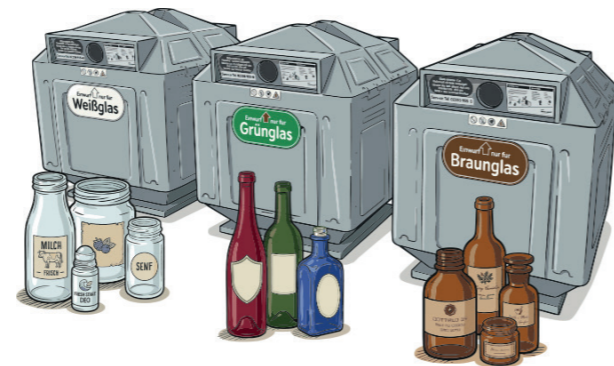


Ubicaciones y horarios de recogida:  
[www.stadtbildpflege-kl.de](http://www.stadtbildpflege-kl.de)

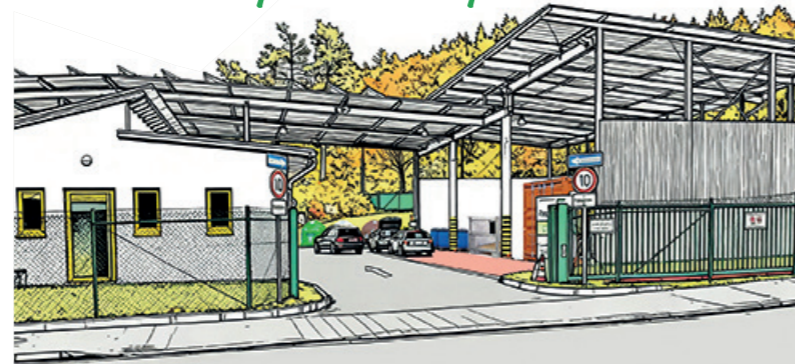
**Aviso legal:**

Stadtbildpflege Kaiserslautern – Eigenbetrieb der Stadt Kaiserslautern  
Daennerstraße 11, 67657 Kaiserslautern  
☎ 0631/365-1700  
kundenservice@stadtbildpflege-kl.de

¿Qué se puede depositar en el contenedor de vidrio?



¿Qué se puede llevar al punto limpio?



**Puntos limpios:**

Daennerstr. 17, Pfaffstr. 3, Siegelbacher Str. 187

**Materiales aceptados:**

Por ejemplo, chatarra, aparatos eléctricos\*, ropa usada, cartón, residuos vegetales, papel/cartón, corcho, cartuchos de impresora, botellas de vidrio, bombillas de bajo consumo/fluorescentes/LED, pilas de aparatos



Condiciones de entrega y horario de apertura:  
[www.stadtbildpflege-kl.de](http://www.stadtbildpflege-kl.de)

\*No se admiten frigoríficos en la Pfaffstraße

¿Qué se puede solicitar que recojan?



Chatarra



Ropa usada



Residuos electrónicos



Residuos voluminosos

Solicita la recogida en:

[abholservice@stadtbildpflege-kl.de](mailto:abholservice@stadtbildpflege-kl.de)

☎ 0631/365-3521

¡O simplemente  
llévalo tú mismo a  
uno de nuestros  
puntos limpios!

¡Deshazte  
de los residuos  
correctamente!



Stadtbildpflege  
Kaiserslautern  
Abfall . Straßen . Grün

## ¿Qué se tira al contenedor azul?



- Residuos y envases de papel, cartón y cartón ondulado
- El contenedor azul se vacía cada cuatro semanas
- Deshazte de las cajas voluminosas para ahorrar espacio
- No se recogen las cajas que se dejen junto al contenedor
- Entrega gratuita en los puntos limpios

## ¿Qué se tira al contenedor amarillo?



- Envases vacíos de plástico, metal y materiales compuestos
- El contenedor amarillo se vacía cada dos semanas
- Separar las tapas de aluminio de los vasos de plástico
- No meter los envases unos dentro de otros

## ¿Qué se tira al contenedor marrón?



- Todos los residuos orgánicos de cocina y jardín
- El contenedor marrón se recoge cada semana de junio a octubre; el resto del año, cada dos semanas
- Recoge los residuos orgánicos húmedos en bolsas de papel, papel de periódico o papel de cocina
- No eches bolsas de plástico en el contenedor de residuos orgánicos, ¡ni siquiera las «compostables»!

## ¿Qué se tira al contenedor gris?



- Residuos que no son peligrosos y que no deben depositarse en los contenedores azul, marrón o amarillo
- El contenedor gris se vacía cada dos semanas
- El papel usado, los residuos orgánicos, los envases, los aparatos eléctricos y los productos tóxicos no deben depositarse en el contenedor de residuos generales